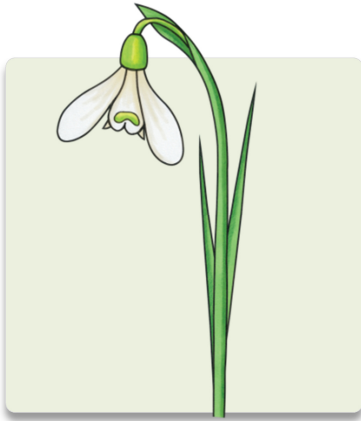




Frühblüher



Angeberwissen:

Möglicherweise leitet sich der Name „Schneeglöckchen“ vom Griechischen ab. Dort nennt man die Blume „Galanthus“, was so viel wie „Milchblume“ bedeutet. Schneeglöckchen stehen unter Naturschutz und sind giftig.

Schneeglöckchen

Aussehen:

Das Schneeglöckchen wird etwa 7 bis 20 Zentimeter hoch. Die Blüte ist milchweiß. Sie hängt nach unten und erinnert so an eine Glocke. Am Ende des Stängels befindet sich nur immer eine Blüte. Der Stängel selbst ist sehr dünn. An ihm befinden sich zwei bis drei schmale Blätter. Als Speicherorgan besitzt die Blume eine Zwiebel.

Standort:

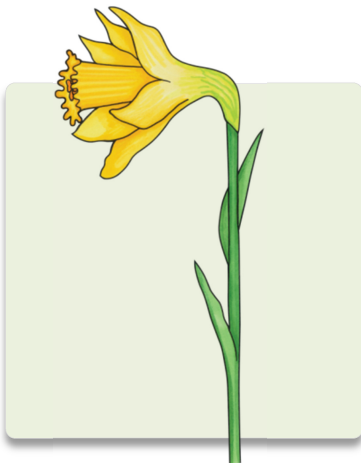
Schneeglöckchen wachsen bevorzugt in Gärten, Parks und Laubwäldern. Sie benötigen eine lockere Erde.

Blütezeit:

Schneeglöckchen blühen oft schon Ende Januar und bis in den April hinein.



Frühblüher



Angeberwissen:

In Europa gibt es etwa 26 Arten von Narzissen. Besonders bekannt sind die Gelbe und die Weiße Narzisse. Die Gelbe Narzisse wird je nach Region auch Trompeten-Narzisse, Osterglocke oder Märzenbecher genannt. Sie ist giftig.

Gelbe Narzisse

Aussehen:

Die Gelbe Narzisse wird etwa 20 bis 40 Zentimeter hoch. Die Blüte ist gelb und hängt leicht nach unten. Die Blüte selbst besteht aus zwei ineinander liegenden Kronen. Der Stängel ist schmal und groß gewachsen. Er wirkt ein bisschen, als wäre er zusammengedrückt. Die Gelbe Narzisse bildet bis zu 6 Blätter aus, die sehr lang sein können. Als Speicherorgan besitzt die Blume eine Zwiebel.

Standort:

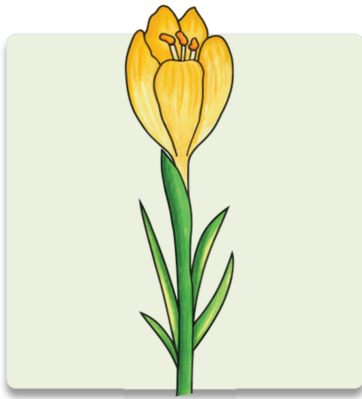
Gelbe Narzissen wachsen in Gärten, auf Wiesen, in hellen Wäldern und am Rand von Bächen. Sie bevorzugen eine feuchte Erde.

Blütezeit:

Gelbe Narzissen blühen von Ende Februar bis Anfang Mai.



Frühlüher



Angeberwissen:

Insgesamt gibt es etwa 100 verschiedene Arten von Krokussen. Sie gehören zu den ersten Frühlingsboten. Die Knolle des Krokus ist giftig. Aus den Griffeln einer besonderen Krokusart wird das sehr teure Gewürz Safran hergestellt.

Krokus

Aussehen:

Der Krokus ist ein eher kleiner Frühlüher. Er wird 5 bis 15 Zentimeter hoch. Die Blüte kann gelb, weiß oder lila sein. Sie schließt sich, wenn die Sonne verschwindet. Der Stängel hat eine leicht trichterförmige Form. Die Blätter sind lang und schmal. Sie besitzen verdickte Spitzen. Damit können sie die Schneedecke durchstoßen. Als Speicherorgan besitzt der Krokus eine Knolle.

Standort:

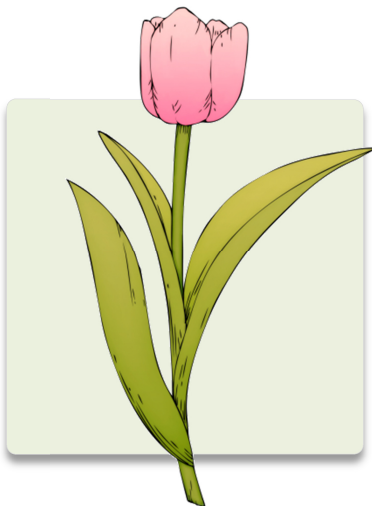
Krokusse wachsen in Gärten, Parks, auf Bergwiesen und an Wegrändern. Die Blumen wachsen gerne zusammen in größeren Gruppen.

Blütezeit:

Krokusse blühen von Februar bis Mai.



Frühlüher



Angeberwissen:

Unsere heutigen Tulpen wurden aus der Wildtulpe gezüchtet. Die ursprüngliche Tulpe stammt aus Mittel- und Zentralasien. Heute kommen mehr als die Hälfte aller Tulpen aus den Niederlanden. Dort werden sie gezüchtet.

Tulpe

Aussehen:

Die Tulpe wird etwa 10 bis 50 Zentimeter hoch. Manche Tulpen können sogar eine Höhe von 70 Zentimetern erreichen. Es gibt sie in verschiedenen Farben. Die Blüte selbst befindet sich auf einem hohen Stängel. An ihm wachsen bis zu sechs Blätter, die eine längliche Form haben. Die Tulpe besitzt als Speicherorgan eine Zwiebel.

Standort:

Tulpen wachsen in Gärten und Parks. Sie werden vor allem als Zierpflanzen verwendet.

Blütezeit:

Tulpen blühen von April bis Mai.



Frühlüher



Angeberwissen:

Hyazinthen stammen ursprünglich aus Asien. Dort wurde sie bereits an Königshöfen und bei Adligen in den Gärten als Zierpflanze verwendet. Erst im 16. Jahrhundert kam die Hyazinthe zu uns nach Europa. Sie ist giftig.

Hyazinthe

Aussehen:

Die Hyazinthe wird 20 bis 30 Zentimeter hoch. Der Frühlüher hat viele kleine Blüten, die den Blütenstand der Hyazinthe bilden. Die Blüten duften sehr stark. Es gibt sie in verschiedenen Farben. Der Stängel ist lang. An ihm befinden sich mehrere Blätter, die schmal und streifenartig sind. Als Speicherorgan besitzt die Hyazinthe eine Zwiebel.

Standort:

Hyazinthen wachsen in Gärten und Parks. Sie werden vor allem als Zierpflanzen verwendet.

Blütezeit:

Hyazinthen blühen von März bis Mai.



Frühlüher



Angeberwissen:

Es gibt mehrere Arten von Schlüsselblumen. Wir kennen die Echte Schlüsselblume und die Hohe Schlüsselblume. Die Blume ist besonders geschützt.

Schlüsselblume

Aussehen:

Die Schlüsselblume wird bis zu 30 Zentimeter hoch. Sie besitzt mehrere Blüten. Diese haben eine gelbe Farbe. Der Stängel ist schmal und oftmals lang. An ihm befinden sich mehrere Blätter, die sich vor allem am unteren Ende des Stängels befinden. Dort sind sie als Rosette angeordnet. Die Blätter sind weich und leicht behaart. Als Speicherorgan bildet die Schlüsselblume einen Wurzelstock aus.

Standort:

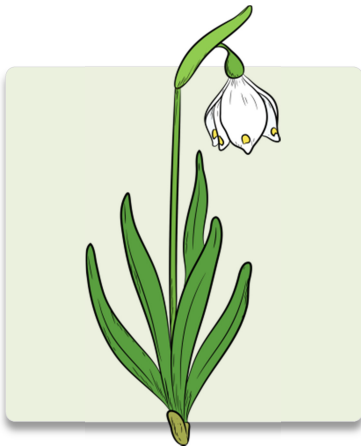
Schlüsselblumen wachsen in Gärten, Parks, auf Wiesen und am Waldrand.

Blütezeit:

Schlüsselblumen blühen von März bis Mai.



Frühblüher



Angeberwissen:

Märzenbecher werden oftmals mit dem Schneeglöckchen verwechselt. Die Pflanze ist recht widerstandsfähig. Sie kann sogar in den Alpen bis zu einer Höhe von 1500 Metern wachsen. Märzenbecher nennt man auch Frühlingsknotenblume.



Märzenbecher

Aussehen:

Der Märzenbecher wird 10 bis 30 Zentimeter hoch. Die Blüten besitzen eine weiße Farbe und hängen nach unten. Eine Blüte besteht aus 6 Blütenblättern. Diese verfügen über je einen grünen oder gelben Fleck. Der Stängel ist schmal und oftmals lang. Am unteren Ende des Stängels befinden sich mehrere, längliche Blätter. Als Speicherorgan bildet die Pflanze eine Zwiebel aus.

Standort:

Märzenbecher wachsen in Gärten, Parks und in feuchten Laub- oder Mischwäldern.

Blütezeit:

Märzenbecher blühen von Februar bis April.



Frühblüher



Angeberwissen:

Winterlinge gehören zu den Hahnenfußgewächsen. Fachleute bezeichnen die Blume auch als „Eranthis hyemalis“. Dieser Begriff setzt sich aus den griechischen Wörtern für Frühling und Blüte zusammen. Die Pflanze ist giftig.



Winterling

Aussehen:

Der Winterling wird zwischen 5 bis 20 Zentimeter hoch. Er gehört zu den ersten Frühblüher, die man antreffen kann. Die Blüten besitzen eine gelbe Farbe. Die fein zerteilten Blätter umgeben die gelbe Blüte wie eine Art Hülle. Der Stängel ist kräftig und wird nicht allzu hoch. Als Speicherorgan bildet der Winterling eine Knolle aus.

Standort:

Winterlinge wachsen in Parks, Wäldern und Gärten. Sie bevorzugen feuchte und lockere Erde.

Blütezeit:

Winterlinge blühen von Februar bis März.



Frühblüher



Angeberwissen:

Insgesamt gibt es etwa 500 Arten von Veilchen. Viele Veilchenarten duften sehr stark. Man nutzt sie so zum Beispiel für die Parfümherstellung. Auch als Heilpflanze ist das Veilchen bekannt. Es hilft bei Husten und Atemproblemen.

Veilchen

Aussehen:

Das Veilchen wird 5 bis 15 Zentimeter hoch. Die Blüten sind violett (lila). Sie haben zwei nach oben und drei nach unten gerichtete Blütenblätter. Der Stängel ist in der Regel blattlos und leicht behaart. Die Blätter sind weich und herzförmig. Sie befinden sich am unteren Ende der Pflanze. Als Speicherorgan bildet das Veilchen einen Wurzelstock aus.

Standort:

Veilchen wachsen in Gärten, Parks, in Laubwäldern und auf trockenen Wiesen.

Blütezeit:

Veilchen blühen von März bis Mai.



Frühblüher



Angeberwissen:

Buschwindröschen haben sehr zarte Blütenblätter. Diese können leicht vom Wind fortgeweht werden. Daher leitet sich wohl auch der Name der Blume ab. Bei schlechtem Wetter verschließt die Pflanze ihre Blüte. Sie hängt dann herunter.

Buschwindröschen

Aussehen:

Das Buschwindröschen wird 10 bis 30 Zentimeter hoch. Die Blüten bestehen aus bis zu 8 Blütenblättern. Diese haben eine weiße Farbe. Manchmal sind die Blütenblätter auch leicht rosa gefärbt. Der Stängel ist rundlich und wächst aufrecht. Im oberen Bereich des Stängels befinden sich meist drei Blätter. Diese sind gelappt. Als Speicherorgan bildet das Buschwindröschen einen Wurzelstock aus.

Standort:

Buschwindröschen wachsen in Parks, in Hecken und in Laub- und Nadelwäldern.

Blütezeit:

Buschwindröschen blühen von März bis April.



Frühlüher



Angeberwissen:

Die Blätter und die Blüten des Gänseblümchens sind essbar. Sie schmecken nussig und machen sich gut in Salaten. Auch Gänse und Enten fressen die Blume gern. Daher hat sie wohl auch ihren Namen erhalten.

Gänseblümchen

Aussehen:

Das Gänseblümchen wird 5 bis 15 Zentimeter hoch. Die Blüte besteht aus mehreren Teilen. In der Mitte befinden sich gelbe Röhrenblüten, die von weißen Zungenblüten umgeben sind. Diese haben oftmals an der Unterseite eine rosa Farbe. Der Stängel ist dünn und blattlos. Die Blätter befinden sich am Boden. Sie bilden eine Rosette. Als Speicherorgan bildet das Gänseblümchen einen Wurzelstock aus.

Standort:

Gänseblümchen wachsen auf Wiesen, auf Weiden, in Parks und auf Rasenflächen. Sie sind sehr anspruchslos und daher fast überall zu finden.

Blütezeit:

Gänseblümchen blühen von Februar bis November. Oftmals blühen sie sogar das ganze Jahr über.



Frühlüher



Angeberwissen:

Die Primel ist einer der ersten Frühlüher des Jahres. Wir kennen sie vor allem als Topfpflanze, die es fast überall zu kaufen gibt. Der Name leitete sich nämlich vom lateinischen Wort „Primula“ ab. Das heißt übersetzt „die Erste“.

Primel

Aussehen:

Die Primel wird bis zu 25 Zentimeter hoch. Die Blüten gibt es in vielen verschiedenen Farben. Im Inneren sind sie fast immer gelb. Der Stängel ist lang, leicht behaart und blattlos. Die Blätter bilden eine Rosette am unteren Ende der Pflanze. Als Speicherorgan bilden Primeln einen Wurzelstock aus.



Standort:

Primeln wachsen in Gärten und Parks als Zierpflanze. Man verwendet sie aber auch als Topfpflanze.

Blütezeit:

Die Primel blüht von Februar bis Mai.

Frühblüher-Steckbrief

Name: _____

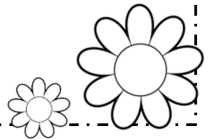
Blüte: _____

Stängel: _____



Blätter: _____

Standort: _____

- Blütezeit:
- Januar
 - Februar
 - März
 - April
 - Mai
 - ganzjährig



Frühblüher-Steckbrief

Name: _____

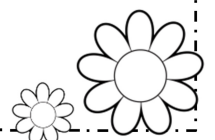
Blüte: _____

Stängel: _____

Blätter: _____

Standort: _____

- Blütezeit:
- Januar
 - Februar
 - März
 - April
 - Mai
 - ganzjährig



Bekannte Frühblüher

(Wissenskartei)



www.ideenreise-blog.de

Schriften: Andika Leseschrift, Schulschrift by Julie Mania (www.amoedo.de)

Kimberly Geswein Fonts

<http://www.lernsoftware-mathematik.de/?p=1167>

Grafiken:

Christine Wulf

<https://www.teacherspayteachers.com/Store/Dancing-Crayon-Design>

Hans-Jürgen Krahl

www.teacherspayteachers.com/Store/Kate-Hadfield-Designs

<https://lehrermarktplatz.de/autor/1676/the-growing-firsties>

<https://lehrermarktplatz.de/autor/110842/mehilaeinen>

www.teacherspayteachers.com/Store/Educlips

www.teacherspayteachers.com/Store/Design-Infusions

Bitte beachte:

Du darfst das Material für deinen Unterricht verwenden und anfertigen.

Eine gewerbliche Nutzung ist nicht gestattet.

Die Grafiken dürfen nichts aus dem Material entfernt werden.

Die Weitergabe und Verbreitung dieses Materials ist urheberrechtlich untersagt.

Dies gilt insbesondere für soziale Netzwerke, Dropbox sowie alle anderen Plattformen und Internetseiten.

Solltest du auf Urheberrechtsverletzungen aufmerksam werden, melde dies bitte an: ideenreise@web.de