

# Der Kaiserpinguin

Interaktive Lesekarte mit Quiz



**START**

Klicke hier, um zur  
Anleitung zu kommen.

# Anleitung



Wenn du später auf dieses Symbol klickst, kommst du zur Startseite (Deckblatt).



Wenn du später auf dieses Symbol klickst, kommst du zum Lesetext.



Wenn du später auf dieses Symbol klickst, kommst du zum abschließenden Quiz.

**START**

Klicke hier, um zu  
starten.

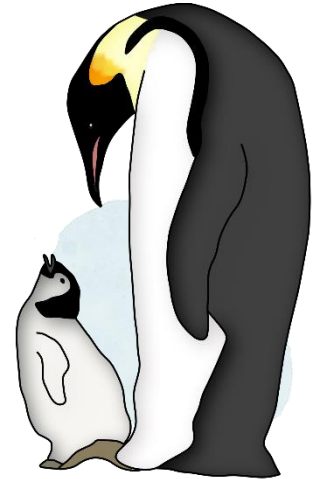


# Der Kaiserpinguin

Die größte und schwerste Pinguinart der Erde

Tolle Tiere

Ganz im Süden unserer Erde befindet sich die Antarktis. Dieser Erdteil ist stets von Schnee und Eis bedeckt. Es kann dort bis zu  $-55^{\circ}$  Celsius und teilweise noch kälter werden. In dieser Region leben die Kaiserpinguine. Sie sind die größten und schwersten Pinguine der Welt. Du erkennst sie leicht an ihren gelben Flecken an den Ohren und natürlich an ihrem typischen schwarz-weißen Gefieder. Wenn sie ausgewachsen sind, wiegen Kaiserpinguine um die 45 Kilogramm. Die Tiere gehören zu den Seevögeln, können aber nicht fliegen. Ihr Gefieder ist wasserdicht und schützt sehr gut vor der Kälte und dem Wind in der Antarktis. Wenn sich die Tiere fortbewegen wollen, rutschen sie zum Beispiel auf ihrem Bauch vorwärts. Kaiserpinguine jagen im Meer. Sie fressen Fische, Tintenfische und Krill. Als Krill werden kleine Krebstierchen bezeichnet. Kaiserpinguine sind hervorragende Taucher. Sie können bis zu 20 Minuten unter Wasser bleiben. Zu ihren Feinden zählen Seeleoparden und Orcas. Im antarktischen Winter wandern die Tiere ins Innere des Landes, denn es ist Zeit für ihren Nachwuchs. Im Landesinneren sind die Pinguine nämlich vor Feinden geschützt und können sich ohne Gefahr ihren Jungtieren widmen. Das Weibchen legt ein Ei und übergibt dieses dann an das Männchen. Der männliche Pinguin legt das Ei auf seine Füße und deckt es mit seiner Bauchfalte zu. So bleibt das Ei schön warm und kann ausgebrütet werden. Das Weibchen macht sich unterdessen in Richtung Meer auf, um Futter zu holen. Nach etwa 60 Tagen schlüpft das Küken, das dann von beiden Elternteilen versorgt wird. Erst wenn das Jungtier einige Monate alt ist, verlässt es die Bauchfalte der Eltern und kann sich den eisigen Temperaturen widersetzen. In der Regel hat dann der antarktische Sommer begonnen. Die kleinen Pinguine wandern nun ebenfalls zur Küste, um zu jagen. Erst wenn sie selbst später brüten, kehren sie ins Landesinnere zurück. Am 20. Januar wird übrigens jedes Jahr der Ehrentag der Pinguine gefeiert.



Klicke hier, um  
zum Quiz zu  
gelangen.

# Quiz für Leseprofis



Lies genau und entscheide dann, ob die Aussage richtig oder falsch ist.  
Klicke das entsprechende Symbol an. Du bekommst dann gleich eine Rückmeldung.

		richtig	falsch
1	Kaiserpinguine sind die größten und schwersten Pinguine, die es bei uns auf der Erde gibt.		
2	Kaiserpinguine leben in der Arktis, wo es bis zu -55° Celsius und sogar noch kälter werden kann.		
3	Auf dem Speisezettel der Kaiserpinguine stehen Fische, Krill und Tintenfische.		
4	Zu den natürlichen Feinden der Kaiserpinguine zählen Schnee leoparden und Orcas.		
5	Kaiserpinguine erkennt man sehr leicht an ihrem gelben Fleck an den Ohren und ihrem typischen schwarz-weißen Fell.		
6	Im antarktischen Winter begeben sich die Kaiserpinguine ins Landesinnere, denn dort kommt ihr Nachwuchs zu Welt.		
7	Die männlichen Kaiserpinguine sind für das Ausbrüten der Eier zuständig.		
8	Wenn das Küken geschlüpft ist, verlässt es sofort die wärmende Bauchfalte und ist selbständig.		



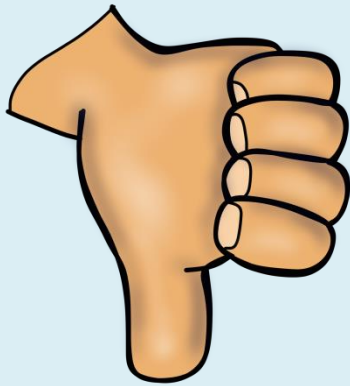
zurück zum Quiz



# Super, das stimmt!



zurück zum Quiz



**Das ist leider falsch.  
Probiere es erneut!**



[www.ideenreise-blog.de](http://www.ideenreise-blog.de)

Schriften: Andika Leseschrift, AW Straight by Annika Werner

Grafiken:

<https://www.teacherspayteachers.com/Store/Zip-a-dee-doo-dah-Designs>

<https://www.teacherspayteachers.com/Store/Educlips>

<https://www.teacherspayteachers.com/Store/I-Teach-Whats-Your-Superpower-Megan-Favre>

<https://www.teacherspayteachers.com/Store/Aisnes-Creations>

Bitte beachte:

Du darfst das Material für deinen Unterricht verwenden.

Die Grafiken müssen im Material verbleiben.

Eine gewerbliche Nutzung ist nicht gestattet.

Die Weitergabe und Verbreitung dieses Materials ist urheberrechtlich untersagt.

Dies gilt insbesondere für soziale Netzwerke, Dropbox sowie alle anderen Plattformen und Internetseiten.

Bei angeordneten Schulschließungen darf das Material verlinkt, verschickt und geteilt werden. Bitte beachte die Nutzungsbedingungen des Blogs.

Solltest du auf Urheberrechtsverletzungen aufmerksam werden, melde dies bitte an

[ideenreise@web.de](mailto:ideenreise@web.de)